

# Katalog i produteve

Ytong dhe Multipor



# Si të na gjeni?

Shih hartën e Kosovës

## Informata për klientë

- +383 38 600 701
- +383 38 600 702
- [info@ymalko.com](mailto:info@ymalko.com)
- [www.ymalko.com](http://www.ymalko.com)

ymalko sh.p.k.  
Gushtericë e Ulët,  
Magjistranja Prishtinë-  
Ferizaj  
10500 Graçanicë  
Republika e Kosovës



# Përmbajtja

	Faqe
Produktet tona .....	4-5
Premtimet tona për produkte dhe shërbime cilësore.....	6-7
<b>Ytong</b>	
Produktet Ytong .....	8
Termo bllok për mure Ytong / Bllok muri Ytong .....	9
Ytong blloka muri / Pllaka univerzale Ytong .....	10
Bllok muri kundër dridhjeve Ytong / Llaçi i bardhë shtresëhollë për muratim Ytong .....	11 U, L Profilet
.....	12
Aplikimi i U, L profileve YTONG .....	13
Muret ndarëse Ytong .....	14
Aplikimi Ytong .....	15
Aplikimi i suvatimit në mure Ytong . .....	16 Përpunim i brendshëm i murit
.....	17-18
YTONG me llaç shtresëhollë shtrese max 3-6mm .....	17-18
Të dhënat teknike për produktin Ytong .....	19
<b>Ytong Multipor</b>	
Ytong multipor - Izolues . .....	20
Aplikim Multipori .....	21
Tabela me të dhëna produkti .....	22-27
Referencat Ytong .....	28

**YTONG**

**Bllokat nga poroz betoni- Ytong** ju ofrojnë izolim optimal të nxehtësisë në kombinim me aftësinë bartëse dhe siguri nga zjarri. Si material muratues masiv Ytong mund të përdoret për të gjitha llojet e mureve të jashtme dhe të brendshme.

**multipor**

**Pllakat Izoluese minerale - Multipor**, janë minerale të padjegëshme dhe ekologjike për zbatim fleksibil. Aplikimi për izolimin e mureve të brendshme, jashtme, izolim nënkulmi apo si material izolues në bashkëpunim me SILKA dhe Ytong.





## Premtimet tona për produkte dhe shërbime cilësore

**1**

### **Ne kemi gjithmonë zgjidhje të duhura**

Asortimenti ynë për bllokat Silka dhe tullat e fasadës është unikat. Ne ofrojmë zgjidhje për tërë objektin, dhe atë jo vetëm për objekte të reja por edhe për renovime dhe modernizim. Të gjitha prodhimet tona janë ruajtës të ekologjisë dhe plotësohen shumë mirë në mes vete. Me këtë ne mbrojmë mjedisin tonë dhe njëkohësisht plotësojmë kërkesat tuaja për zgjidhje të duhur.

**2**

### **Ne ju japim këshilla të përgjithshme**

Stafi ynë i shitjes, marketingut, prodhimit dhe menaxheri i produktit janë ekspertë të materialeve ndërtimore dhe janë të çertifikuar prej DEKRA si këshillues profesional për ruajtjen e energjisë së ndërtesave. Kështu ju mund të llogaritni në çdo kohë në ekspertizën dhe shërbimet me kompetencë që ne ju ofrojmë.

**3**

### **Ne ju ofrojmë transparencë dhe eficiencë**

Nga pasqyra / asortimenti i produkteve ju ofron mundësinë për të definuar materialin e duhur për planin tuaj ndërtimor. Përmes kësaj ju mund të merrni në mënyrë të lehtë sasinë kalkuluese për përgatitjen e një oferte efikase. Parametrat teknike gjatë projektimit të objektit mundësojnë një përzgjedhje të shpejtë dhe produktive të produktit.

**4**

### **Ne jemi gjithmonë aty ku ju keni nevojë**

Ne reagojmë gjithmonë shpejtë në plotësimin e dëshirave dhe nevojave tuaja. Ne reagojmë shpejtë në ofrimin e ndihmës kur ju e kërkonit përmes bashkëpunëtorit tonë dhe personave tanë kontaktues. Me këtë, ne dhe ju, jemi një hap përpara konkurrencës.

**5**

### **Ne ju ofrojmë juve mbështetje të besueshme**

S'ka rëndësi a është vendndërtim i vogël apo i madh ne jemi aty për të ofruar ndihmën tonë profesionale sa herë që ju e kërkonit prej nesh. Ne aranzhojmë që produktet tona të mbërrijnë në vendndërtimin tuaj në kohë sa më optimale. Kjo ju bënë juve dhe neve partner të besueshëm për klientelën tonë.

**6**

### **Ne qëndrojmë për ofrimin e kualitetit Premium (Kualitet më i lartë)**

Të gjitha produktet tona plotësojnë kërkesat dhe standardet për kualitet të lartë. Përvoja mbi 80 vjeçare e Xella ka bërë që kjo përvojë të përcillet edhe tek Xella Kosova lidhur me informacionet për produktet dhe sugjerimet lidhur me përpunimin e tyre dhe ofrimin e ndihmës profesionale për klientelën.

**7**

### **Ne zhvillojmë një pjesë shtesë të ardhmërisë**

Ditë për ditë ne i testojmë produktet tona dhe i përmirësojmë ato. Xella International poashtu posedon edhe qendrën për hulumtime e cila bënë studime dhe matje të materialeve ndërtimore dhe jep zgjidhje.

# Produktet Ytong



## Përbërje natyrore

Ytong është prodhuar nga lëndët natyrore, bën pjesë në grupin e materialeve ndërtimore ekologjike dhe mundëson banim të shëndetshëm.



## Izolim i nxehtësisë

Edhe pa izolim shtesë të nxehtësisë shtëpia juaj ka izolim optimal. Në këtë mënyrë ju kurseni energjinë, paratë dhe kënaqeni në komoditetin e shtëpisë suaj.



## Mikro klima

Ytong siguron një raport optimal të temperaturës dhe lagështisë në hapësirë, respektivisht një klimë të shëndoshë në hapësirë.



## Izolim i zhurmës

Ju nuk do të dëgjoni zhurmën nga rruga apo nga ambienti që ju rrethon. Ytong mundëson banim të qetë dhe pa pengesa.



## Mbrojtja nga zjarri

Ytong është prodhuar nga materiet minerale dhe duke iu falenderuar kësaj nuk ndizet.



## Garanton rezistencë të lartë ndaj tërmeteve

Shtëpia e ndërtuar me Ytong është shtëpia më e sigurtë në rast të tërmetit duke iu falenderuar masës së vogël dhe aftësisë që të përballojë forcat seizmike nga të gjitha drejtimet.



## Masiv, i qëndrueshëm dhe rezistent ndaj shtypjes

Shtëpia e ndërtuar stabile mbanë vlerën e saj. Sistemi Ytong i ndërtimit nënkupton një material universal dhe masiv për ndërtim.



## Ndërtim i thjeshtë dhe i shpejtë

Punim i thjeshtë dhe i shpejtë, sikur edhe ndërtimi i bllokut Ytong, kursen paratë, shton kualitetin dhe mundëson një ndërtim që është 2,5 herë më i shpejtë sesa ai klasik.



## Ekologjia

Prej përgatitjes së lëndës së parë e deri te kthimi i mbetjeve të prodhimit mbrapa në procesin e prodhimit, Ytong ruan burimet e çmueshme natyrore dhe me mbetjet e tij nuk e ndot ambientin.



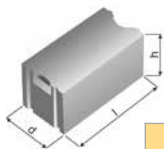
## Kualiteti dhe shërbimi

Produkte të markës më të lartë Ytong të prodhuara në pajtueshmëri me parimet rigorozë dhe që plotësojnë standardet e larta të kualitetit DIN, EN.

Vendimi për ndërtimin e shtëpisë, është vendim për ardhmërinë.

# Termo bllok për mure Ytong

Përdoren në rend të parë për ndërtimin e mureve të jashtme mbajtëse, për të gjitha llojet e objekteve dhe në të gjitha zonat klimatike dhe atë pa izolim shtesë të ngrontësisë.

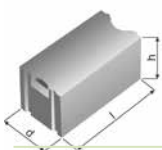


Termo bllok Ytong për mure						
Shënjimi	Dimensionet			Rezistenca në shtypje	Masa vëllimore	Koefficienti i përçjellshmërisë së nxehtësisë
	l	d	h			
Njësia	mm	mm	mm	[N/mm <sup>2</sup> ]	t/m <sup>3</sup>	w/mK
TBM 30	625	300	200	2,50	0,4	0,092
TBM 37,5	625	375	200	2,50	0,4	0,092



# Blok muri Ytong

Përdoren në rast të ndërtimeve të mureve mbajtëse dhe jo mbajtëse

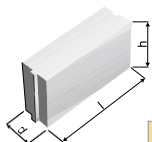


Blok muri Ytong					
Shënjimi	Dimensionet			Rezistenca në shtypje	Masa vëllimore
	l	d	h		
Njësia	mm	mm	mm	[N/mm <sup>2</sup> ]	t/m <sup>3</sup>
BM 20	625	200	200	3,00	0,45
BM 25	625	250	200	3,00	0,45



# Ytong blloka muri

Përdoren për ndërtimin e mureve të brendshme ndarëse jo-mbajtëse.



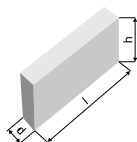
Blloka muri ndarës Ytong					
Shënjimi	Dimensionet			Rezistenc a në shtypje	Masa vëllimor e
	l	d	h		
Njësia	mm	mm	mm	[N/mm <sup>2</sup> ]	t/m <sup>3</sup>
BM 10	625	100	200	3,0	0,50
BM 12	625	120	200	3,0	0,50
BM 15	625	150	200	3,0	0,50



Ytong

# Pllaka univerzale Ytong

Përdoren si shtresë e brendshme mbrojtëse e nxehtësisë së mureve të jashtme, të izolimit vertikal dhe horizontal të bodrumeve, për rrafshimin e mureve ekzistuese jo të rrafsha, për rrafshimin e dysHEMEVE dhe për nivelizimin e sipërfaqeve të rrafsha.

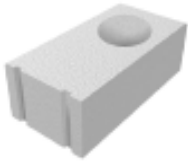


Univerzal pllaka muri Ytong					
Shënjimi	Dimensionet			Rezistenc a në shtypje	Masa vëllimor e
	l	d	h		
Njësia	mm	mm	mm	[N/mm <sup>2</sup> ]	t/m <sup>3</sup>
UPM 5	625	50	200	3,0	0,50
UPM 7,5	625	75	200	3,0	0,50



# Blok muri kundër dridhjeve Ytong

Përdoren për punimin e serklazhave vertikale (shtylla) AB në këndet e mureve të jashtme mbajtëse, si edhe në bashkimin e mureve të jashtme dhe të brendshme .



Blok kundër dridhjeve Ytong për mure					
Shënjimi	Dimensionet			Rezistenc a në shtypje	Masa vëllimor e
	l	d	h		
Njësia	mm	mm	mm	[N/mm <sup>2</sup> ]	t/m <sup>3</sup>
BMD 25	600	250	200	2,50	0,50
BMD 30	600	300	200	2,50	0,40
BMD 37,5	600	375	200	2,50	0,40



## Llaçi i bardhë shtresëhollë për muratim Ytong

Llaçi i bardhë i hollë Ytong për muratim është llaçi i vetëm i cili plotëson kërkesat e ndërtimit me blloqe dhe elemente Ytong.

Llaçi i bardhë i hollë Ytong			
Shënjimi	Shpenzim	Paketim	Fortësia e shtypjes
Njësia	kg/m <sup>3</sup>	kg	N/mm <sup>2</sup>
Ytong	18	20	M-10



Përgatitet lehtë dhe shpejtë, duke i hedhur masës së llaçit prej 1kg ujë në sasi 0.26l dhe duke e përzier me mikser dore për kohë të shkurtër, masa pushon afro 5 min dhe pastaj aplikohet në sipërfaqe blloku me llaçshpërndarëse dhëmbëzore në trashësi shtrese 3mm. Llaçi mund të ketë ngjyrë të hirit apo të bardhë.

# U, L Profilet

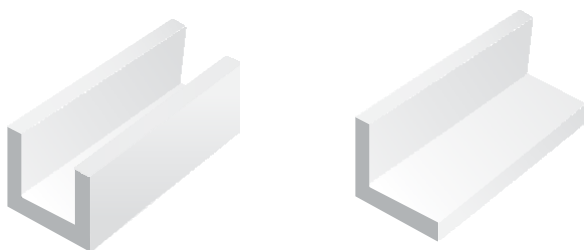


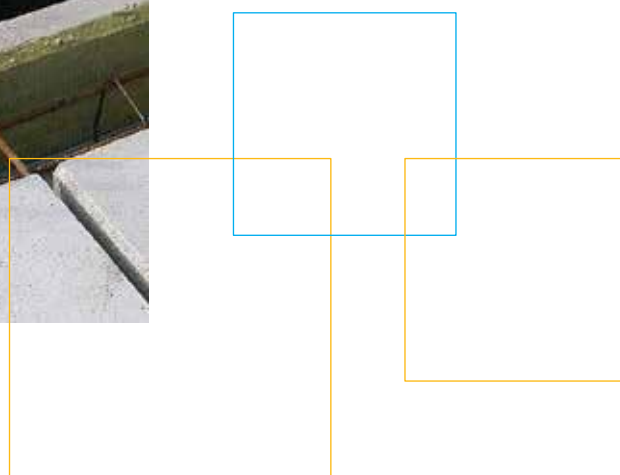
Tabela e llojeve të profileve U dhe L

Profilet U dhe L Ytong							
Elementet për mure		Gjatësia mm	Gjerësia mm	Lartësia mm	Trashësia mm	t/m <sup>3</sup>	N/mm <sup>2</sup>
U (17,5/20)		625	175	198	50	0,50	3,0
U (20/20)		625	200	198	50	0,50	3,0
U (24/20)		625	240	198	50	0,50	3,0
U (25/20)		625	250	198	50	0,50	3,0
U (30/20)		625	300	198	50	0,50	3,0
U (30/25)		625	300	200	50	0,50	3,0
U (37,5/25)		625	375	200	50/75	0,50	3,0
L (11,5x20)		625	115	198	50	0,50	3,0
L (17,5x20)		625	175	198	50	0,50	3,0
L (20/20)		625	200	198	50	0,50	3,0
L (24/20)		625	240	198	50	0,50	3,0
L (24/25)		625	240	200	50	0,50	3,0
L (25/25)		625	250	200	50	0,50	3,0
L (30/20)		625	300	200	50	0,50	3,0
L (37,5/25)		625	375	200	75	0,50	3,0

## Aplikimi i U, L profileve YTONG

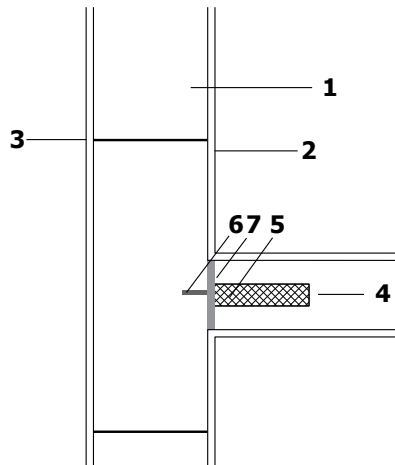


## Përdorimi i mundshëm i „L” Elementeve

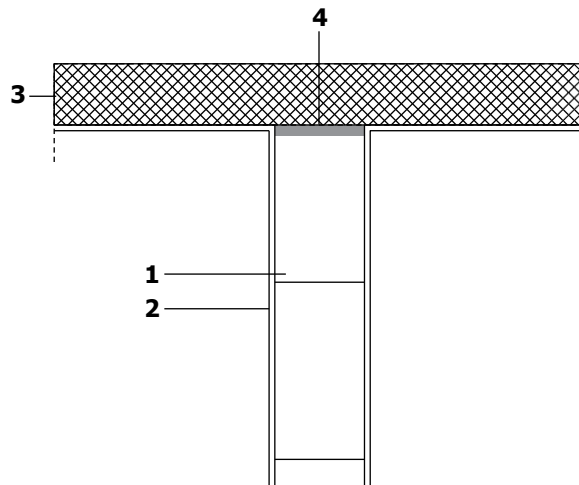


# Muret ndarëse Ytong

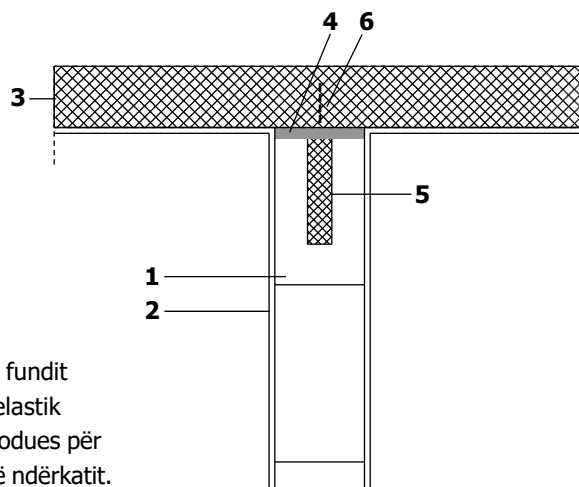
Muret ndarëse Ytongu jobartëse në çdo të tretin rend lidhen me shirit ankera elastik metali dhe gozhda jokoroduese për bazën bartëse konstruktive.



1. Mur Ytong bartës
2. Suva e brendshme
3. Suva e jashtme
4. Mur Ytong
5. Shirit ankeri jokorodues
6. Gozhda jokoroduese
7. PU - shkumë



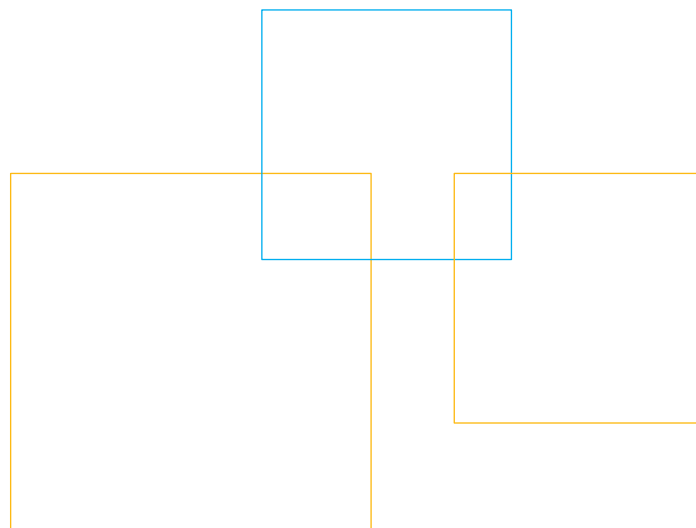
1. Mur Ytong
2. Suvaja
3. Konstruksioni i ndërkatit
4. PU - shkumë



1. Mur Ytong
2. Suvaja
3. Konstruksioni i ndërkatit
4. PU - shkumë
5. Shirit anker
6. Gozhdë betoni

Çdo i dyti bllok i rendit të fundit lidhet me shirit ankera elastik metali dhe gozhda jokorodues për bazën e konstruksionit të ndërkatit.

# Aplikimi Ytong



# Aplikimi i suvatimit në mure Ytong

## Suvatimet e brendshme te muret Ytong

Suvatimi te muret e brendshme Ytong mund të bëhet me dorë dhe me makinë në shtresa të holla llaçi nga masa gletit <6 mm duke përdorur rrjetë armaturë dhe shtresa mbi 10 mm nga llaçe gipsi apo llaç i vazhduar.

**A**

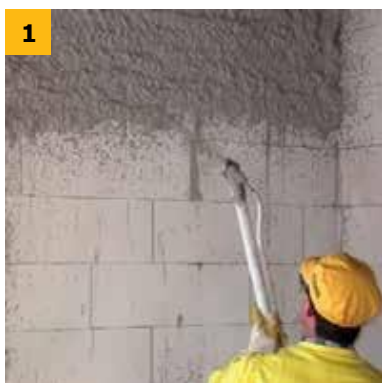


**1.** Tërheqja në trashësi të duhur pas gletit



**2.** Strukturim i njëtrajtshëm final

**B**



**1.** Hudhja me pompë e llaçit



**2.** Murit Ytong duhet paraprakisht t'i mbulohen hapjet me masë llaçi, shtresa e hollë shpërndahe me rrafshuese me thellësi dhëmbzori 10mm



**3.** Vendosja e rrjetit të armuar 4x4 mm dhe në vazhdim të saj për 10 cm njëra mbi tjetrën, rrjeti duhet të jetë plotësisht i futur në masë llaçi



**4.** Pas rrafshimit, pas 2 orëve mund të jipen shtresat tjera

# Përpunim i brendshëm i murit YTONG me llaç shtresëhollë shtrese max 3-6mm

Përpunimi i mbrendshëm i murit Ytong kryhet nga perzierja e masës së gatshme: „YTONG PLASTER”  
Perparesit: Kursehet ne hargjim të materialit dhe shpejtesi ne punë

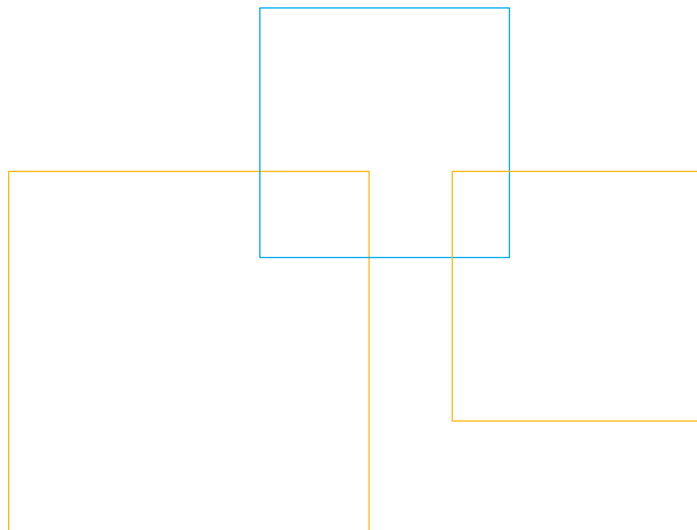
**Risi në Treg**

Kur muri i brendshëm Ytong është punuar me kualitet mundet direkt të përpunohet përzierja **“YTONG Plaster”** trashësi 3-6 mm.

Paraprakisht mbushen të gjitha zbrazëtitat në sipërfaqen e murit me masë mbushëse, nëse sipërfaqja mbanë pluhur jepet bazë kontakt Ytongu.

Pas veprimeve paraprake në sipërfaqen e tharë shtrihet masa e përgatitur **“YTONG Plaster”** në një apo dy shtresa 5-6 mm max, varësisht prej punimit të kualiteti të murit. Përgatitja dhe aplikimi jepen në udhëzimin që mbanë thesi.

Si shtresë finale hudhet masa e gletit lloj **“YTONG Glet”** në trashësi max 1-3 mm, përpunimi i tillë është i gatshëm për ngjyrosje.



### Aplikimi i suvatimit të jashtëm

Suvatimi i jashtëm aplikohet në mënyrë direkte mbi bazën e murit Ytong me llaçe të vazhduara duke pasur parasysh sipërfaqen e pastruar më parë dhe lagështinë optimale të muraturës, trashësia e suvas sillet prej 15 - 25mm.



**1.** Hudhja (spërkatje) e masës



**2.** Suvatimi i jashtëm rrafshohet me latë alumini dhe nuk ka nevojë të armirohet me rrjetë



**3.** Shtresa finale mund të jepen nga shtresa tjera apo fasada silikate duke iu përmbajtur udhëzimeve të prodhuesit.

### Aplikimi i gletë masës te muri i jashtëm



**1.** Shtrirja e masës



**2.** Shtrirja e rrjetit gjatë shtresës së parë



**3.** Shtrirja dhe rrafshimi i shtresës së dytë ku mbulohet rrjeti tërësisht 1-2mm



**4.** Shtrirja dhe rrafshimi i shtresës finale - fasada.

# Të dhënat teknike për produktin Ytong

## Izolimi akustik

Vlerat e mbrojtjes nga zëri te muret e pasuvatuara Ytong R' në db						
Fortësia në shtypje / masa e dendësisë (pesha) N/mm <sup>2</sup> /m <sup>3</sup>	Gjërësia e murit në cm					
	10	12	15	20	25	30
2,5/0,45				38	41	42
3,0/05	33	36	38			
4,0/0,55				41	44	46
5,0/0,65						50

Vlerat e mbrojtjes nga zëri te muret Ytong të suvatuara R' <sub>w</sub> në db						
Fortësia në shtypje / masa e dendësisë (pesha) N/mm <sup>2</sup> /m <sup>3</sup>	Gjërësia e murit në cm					
	10	12	15	20	25	30
2,5/0,45				41	44	45
3,0/05	33	36	38			
4,0/0,55				44	47	49
5,0/0,65				47	50	52

Nëse suvatohen ne dy anët nga 2+2 cm dendesi suvaje mbi 1600 kg/m<sup>3</sup> arrihet vlerë zëizolimi + (4 ÷ 5) dB

## Mbrojtja nga zjarri

Rezistenca ndaj zjarrit / Klasa e rezistueshmërisë për muret e pasuvatuara		
Gjërësia e murit në cm	Rezistenca ndaj zjarrit në min	Klasa e rezistueshmërisë ndaj zjarrit
d - 5	30	EI 30
d - 7.5	60	EI 60
d - 10	120	EI 120
d - 12	150	EI 150
d - 15	180	EI 180
d - 20	>180	EI 180
d - 25	>180	REI 180
d - 30	>180	REI 180
d - 37,5	>180	REI 180

Simboli i klasës së rezistencës ndaj zjarrit

E - Tërsia, I - Izolimi, R - Bartëse

Ngarkesa e mureve Ytong të suvatuara					
Shenja [Formati]	Dimensionet d x l x h [mm]	Suva gipsore 10mm Një anë [kN/m <sup>2</sup> ]	Suva gipsore 10mm Dy anë [kN/m <sup>2</sup> ]	Suva bastarde 10mm Një anë [kN/m <sup>2</sup> ]	Suva bastarde 10mm Dy anë
BM 10	625x100x250	0,67	0,77	0,748	0,93
BM 12	625x120x250	0,78	0,88	0,8616	1,04
BM 15	625x150x250	0,95	1,05	1,032	1,21
BM 20	625x200x250	1,24	1,34	1,316	1,50
BM 25	625x250x200	1,25	1,62	1,6	1,78

# Multipor - Izolues

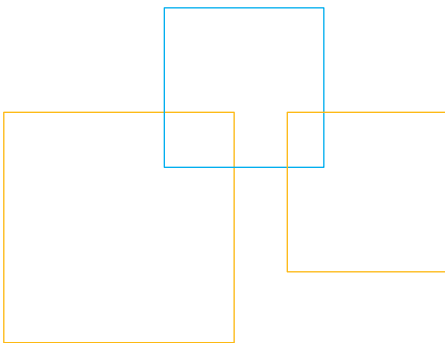
## Përbërja

Multipor Mineral pllaka izolimi janë mbrojtës ekologjik dhe kursim energjie nga përbërësit mineralogjik: qelqere, rërë dhe uji të prodhuara nën ndikimin e avullit.



## Karakteristikat

- Termoizolues i mirë me  $\lambda = 0,045 \text{ w/mK}$
- Rezistencë në shtypje deri 350 Kpa
- Siguri në goditje
- Rrit veçimin e zhurmës
- Material i preferuar për ambiente të brendshme dhe të jashtme, mundësi shtrese termoizolimi6 deri 15 cm e më shumë
- Nuk digjet dhe reziston shumë mirë temperaturat e larta, klasë A1 sipas EN
- Material higjienik , pamundëson paraqitjen e parazitëve të ndryshëm
- Aplikohet lehtë dhe shpejtë



# Aplikim Multipori

## Te muret e jashtme



1. Shtrirja e pllakave në muri

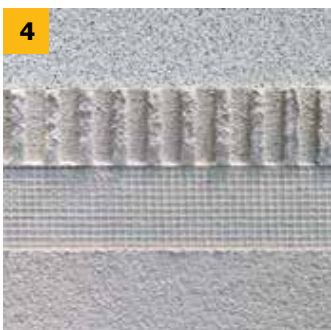


2. Hapja e vrimave për tiplla

- Shtresa ngjytëse Multipor
- Pllaka Multipor
- Shtresa lidhëse e llaçit për rrjetë
- Rrjeti i armuar
- Shtresa e suvas finale



3. Rrjeti në shtresa llaçi



4. Fasadat strukturale

## Te muret e brendshme



1. Shtrirja e ngjytësit për rrjetë



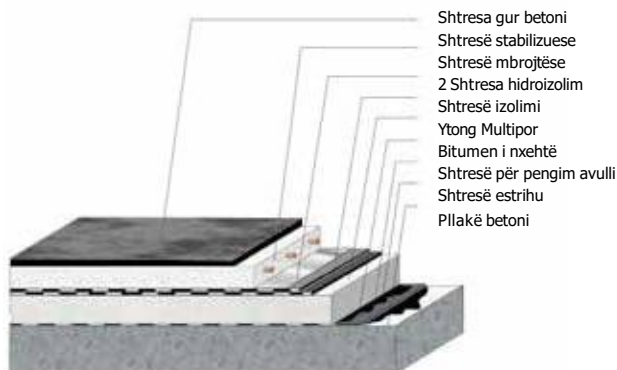
2. Shtrirja e rrjetit të armiruar



3. Shtrirja dhe rrafshimi i suvas

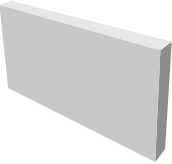



Shtrirja e Multipori në dysheme

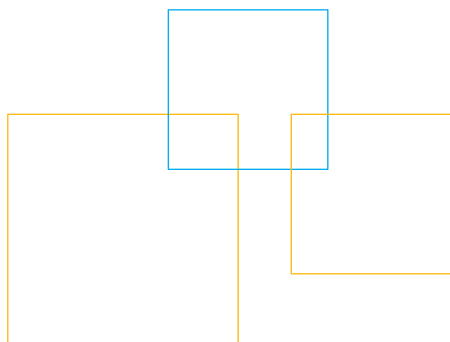


Mbulesë për qarkullim me dy shtresa hidroizolimi

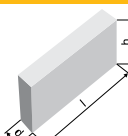
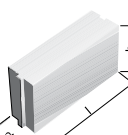
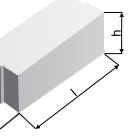

# Tabela me të dhëna produkti

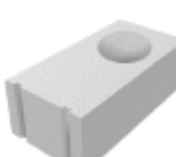
Multipor pllaka termoizoluese							
Lloji i formatit		Dimensionet [l x d x h] mm	l mm	d mm	h mm	Copë/ Paletë	$\lambda$ w/mK
MP 6		600x60x400	600	60	400	126	0,045
MP 8		600x80x400	600	80	400	90	0,045
MP 10		600x100x400	600	100	400	72	0,045
MP 13		600x130x400	600	130	400	54	0,045
MP 15		600x150x400	600	150	400	48	0,045


	Llaçi shtresëhollë Multipor			
	Shenja	Kg / thes	Harxhim kg / m <sup>2</sup>	Shtresa mm
	Multipor	20	3-4	4-8







## Tabela e bllokave Ytong me specifikacin teknik

Blokat Ytong										
Lloji i bllokut	Shenja	l x d x h mm	Rezistenca/ dendësia [N/ mm <sup>2</sup> ]/ [t/m <sup>3</sup> ]	Gjerësia [mm]	copë/m <sup>2</sup>	m <sup>2</sup> Mur/ paletë	m <sup>3</sup> / Paletë	Kg/m <sup>3</sup>	Llaç [Kg/m <sup>2</sup> ]	Koef. i përcjel   nxehtë - sisë λ
	UPM 5	625x50x200	3,0/0,5	50	8	18,752	0,9376	500	0,90	0,119
	UPM 7,5	625x75x200	3,0/0,5	75	8	12,5	0,9375	500	1,35	0,119
	BM 10	625x100x200	3,0/0,5	100	8	9,375	0,9375	500	1,80	0,119
	BM 12	625x120x200	3,0/0,5	120	8	7,5	0,9	500	2,16	0,119
	BM 15	625x150x200	3,0/0,5	150	8	6,25	0,9375	500	2,70	0,119
	BM 20	625x200x200	2,5/0,45	200	8	4,375	0,875	450	3,60	0,101
	BM25	625x250x200	2,5/0,45	250	8	3,75	0,9375	450	4,50	0,101
	TBM30	625x300x200	2,5/0,4	300	8	3,125	0,9375	400	5,40	0,092
	TBM37,5	625x375x200	2,5/0,4	375	8	2,5	0,9375	400	6,75	0,092
	FBM 15	625x150x200	4/0,65	150	8	3,75	0,9375	650	4,50	0,15
	FBM 20	625x200x200	4/0,65	200	8	3,125	0,875	650	5,40	0,15
	FBM 25	625x250x200	4/0,65	250	8	2,5	0,9375	650	6,75	0,15

Bllok Ytong kundër dridhjeve											
Lloji i bllokut	Shenja	Dimensionet			Rezistenca në shtypje / dendësia	Kontakti i bllokave	Për- masa e vrimave	Copë / paletë	m <sup>3</sup> /paletë	Pesh a Kg/ paletë	λ
		l	d	h							
	Njësia	mm	mm	mm	N /mm <sup>2</sup> /t/m <sup>3</sup>	mm	mm	copë	copë	kg	w/mK
	BMD	600	250	200	2,5/0,5	250	180	20	12	258,00	0,101
	BMD	600	300	200	2,5/0,4	300	200	15	9	232,00	0,092
	BMD	600	375	200	2,5/0,4	375	200	12	7,2	230,00	0,092

Veglat	Emërimi	Shënjimi	Gjerësia mm
	Lopatëz krehër llaç shpërndarëse 11,5 cm	Tip 11,5	115
	Lopatëz krehër llaç shpërndarëse 17,5 cm	Tip 17,5	175
	Lopatëz krehër llaç shpërndarëse 20 cm	Tip 20	200
	Lopatëz krehër llaç shpërndarëse 24 cm	Tip 24	240
	Lopatëz krehër llaç shpërndarëse 25 cm	Tip 25	250
	Lopatëz krehër llaç shpërndarëse 30 cm	Tip 30	300
	Lopatëz krehër llaç shpërndarëse 37,5cm	Tip 37,5	375
	Sanduk krehër llaç shpërndarëse 24 cm	Slsh 01	240
	Prerëse manuele e bllokut	Pmb 01	300

Veglat	Emërimi
	Drejtues trekëndor Ytongu
	Vegël hapje kanali për elektro-instalime
	Vidium sharrë
	Mallë grryerëse

# Referencat Ytong



ymalko sh.p.k.  
Gushtericë e Ulët,  
Magjistralja Prishtinë-Ferizaj  
10500 Graçanicë  
Republika e Kosovës

**Informata për klientë**

 +383 38 600 701  
 +383 38 600 702  
 [info@ymalko.com](mailto:info@ymalko.com)  
 [www.ymalko.com](http://www.ymalko.com)